



中小企10億 「應急錢」計劃

互信互助 · 互諒互勉

感謝支持



「應急錢」第二期（零售業）申請表格

申請簡明要求

為簡化之後的申請程序，請先檢視是否符合申請要求

▶ 視像指南



1. 屬於零售業



2. 規模50人以下 ?



1

請先登入網址 

www.lksfsme.hk

選擇「零售業計劃詳情」

「應急錢」第二期（零售業）

網上申請簡易8步

「應急錢」第二期（零售業）申請表格

申請簡明要求
為簡化之後的申請程序，請先檢視是否符合申請要求

▶ 視像指南

 1. 屬於零售業	<input type="checkbox"/>
 2. 規模50人以下 ?	<input type="checkbox"/>
 3. 2019年5月1日前持有商業登記並於申請期內為有效。 ?	<input type="checkbox"/>
 4. 如申請成功，銀行收款賬戶名稱須與商業登記證相符	<input type="checkbox"/>
 5. 店舖屬實體店 ?	<input type="checkbox"/>

立即申請

2

請檢視
及確認
基本申請準則

「應急錢」第二期（零售業）

網上申請簡易8步

「應急錢」第二期（零售業）申請表格

請選擇申請所屬類別

6萬元資助

- 屬於以下類別
 1. 衣物、鞋類及有關製品
 2. 電器及其他未分類耐用消費品
 3. 書報、文具及禮品
 4. 中藥
 5. 藥物及化妝品
- 提供最近三個月內為僱員供款強積金(MPF)的證明。



3萬元資助

- 屬於以下類別
 1. 衣物、鞋類及有關製品
 2. 電器及其他未分類耐用消費品
 3. 書報、文具及禮品
 4. 中藥
 5. 藥物及化妝品
- 屬於5個類別，不提供為僱員供款強積金(MPF)的證明。



3萬元資助

- 屬其他未分類消費品零售業務商戶。



✓ 我不是機器人



reCAPTCHA
隱私權 - 條款

上一步

確認

3

選擇符合準則
的資助類別

「應急錢」第二期（零售業）

網上申請簡易8步

步驟 1/3

商業登記

請上載有效的商業登記證照片 (JPEG格式)。

business-registration.jpg

上傳檔案

視像指南 提示

上一步

確認

(零售業) 申請表格

步驟 1/3

商業登記

請核實及確認自動填寫資料正確

商店有限公司

THE SHOP LTD

您的業務/分行名稱 (如有業務/分行名稱, 請必須填寫。)

中文

英文

您的登記證號碼

8 8 8 8 8 8 8 8 - 8 8 8 8 - 8 8 8 8 - 8

您的商業登記證列明之業務性質

CORPORATION

您的商業登記證 生效日期

2019 8 29

您的商業登記證 屆滿日期

2020 8 28

您的業務類型

衣物、鞋類及有關製品

請上載舖面近照。

shop-photo.jpg

上傳檔案

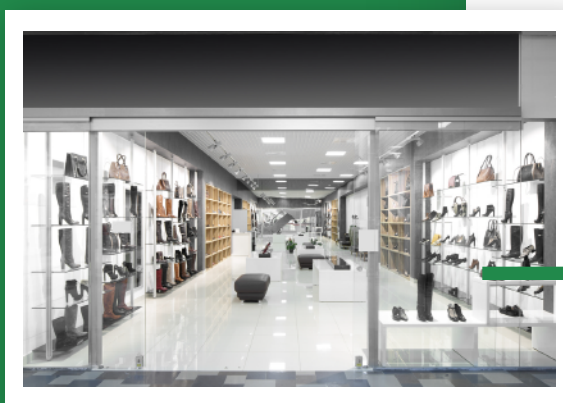
上一步

確認

4

假如選擇6萬元資助類別
 上載商業登記照片 (JPEG格式)
 並檢視及確認自動顯示資料
 如有錯漏, 請自行修正及輸入
 同頁面底部, 請選擇業務類型
 並上載舖面近照一張

注意⚠ 上載商業登記時, 必須為JPEG格式,
 並清晰顯示指定內容, 否則可導致申請不成功。



「應急錢」第二期 (零售業)

網上申請簡易8步

強積金供款證明照片(JPEG格式)

請上載最近三個月內強積金供款證明照片(JPEG格式)

MPF.jpg

上載檔案

載一張強積金供款證明照片(必須為三個月之內)(JPEG格式)。(每個檔案不可超過10MB, 檔案類型只支援JPEG)。

視像指南 提示

只需付上僱主資料部分



僱主名稱

商店有限公司

THE SHOP LTD

最後供款日期

2019

10

強積金僱主參與編號

8 8 8 8 8 8 8 8 8 8 8 8 8 8

上一步

確認

5

上載最近三個月內
MPF供款證明照片
須顯示僱主名稱、
最後供款日期、
強積金僱主參與編號
同時輸入相關資料

注意△ 上載強積金(MPF)供款證明時, 必須為JPEG格式, 並清晰顯示指定內容, 否則可導致申請不成功。

「應急錢」第二期(零售業)

網上申請簡易8步

收款賬戶資料

請上載一張最近的銀行月結單照片以證明銀行賬戶資料

HSBC 滙豐

SAMPLE

HSBC Business Direct Statement
滙豐「理財易」商務戶口結單

account.jpg

上載檔案

視像指南 提示

Number 戶口號碼: [REDACTED]
Branch 分行: DES VOEUX RD CENTRAL
Page 1 of 4
18 October 2019



提示1: 照片只需要顯示以下內容:

1. 銀行名稱/標誌
2. 銀行賬戶名稱
3. 銀行賬號
4. 銀行月結單日期

提示2: 銀行賬戶名稱必須與商業登記證上的業務/法團名稱相同

提示3: 上載之銀行賬戶證明的JPEG格式照片, 必須清晰及完整地顯示銀行名稱、賬戶名稱、賬戶號碼及月結單日期, 否則可導致申請不成功。

賬戶名稱(英文)

THE SHOP LTD

銀行名稱

004 香港上海滙豐銀行有限公司

賬戶號碼

0 0 4 - 8 8 8 8 8 8 8 8 8 8 8

銀行編號

賬戶號碼

提示: 請確保銀行賬戶的信息正確。如因香港銀行賬戶資料不正確而導致任何問題, 包括李嘉誠基金會(「基金會」)未能發放或申請者未能收取撥款, 基金會不會承擔任何責任。

上一步

確認

6

**上載收款賬戶證明
例如銀行月結單照片
須顯示賬戶名稱、銀行名稱、
賬戶號碼及月結單日期
同時輸入相關資料**

注意△ 上載銀行賬戶資料的照片時, 必須為JPEG格式, 並清晰顯示指定內容, 否則可導致申請不成功。

「應急錢」第二期(零售業)

網上申請簡易8步

 聯絡人資料

姓名

陳大文

Chan Tai Man

手提電話 (申請結果將以SMS通知)

61234567

電郵

info@theshop.com

按「確認」，即代表我已閱讀、理解並同意本計劃第二期的 [守則及條款](#)、[版權及免責聲明](#)、[私隱政策](#)

上一步

確認

7

輸入聯絡人資料
請提供有效手提電話
基金會將以
SMS通知申請結果

「應急錢」第二期 (零售業)

網上申請簡易 8 步

核對確認 - 「應急錢」第二期（零售業）申請資料

商業登記

已上傳的文件
br-original.jpg

您 (申請者) 的業務/法團名稱

商店有限公司

THE SHOP LTD

您的業務/分行名稱

您的登記證號碼

8 8 8 8 8 8 8 8 - 8 8 8 - 8 8

您的商業登記證明之業務性質

CORPORATION

您的商業登記證 生效日期

2019 08

您的商業登記證 屆滿日期

2020 08

您的業務類型

衣物、鞋類及有關製品

已上傳的文件
shop-photo.jpg

強積金供款證明

已上傳的文件
MPE.jpg

僱主名稱

商店有限公司

THE SHOP LTD

最後供款日期

2019 10

強積金僱主參與編號

8 8 8 8 8 8 8 8 8 8 8 8

收款賬戶資料

已上傳的文件
account.jpg

賬戶名稱(英文)

THE SHOP LTD

聯絡人資料

姓名

陳大文

Chan Tai Man

手提電話 (申請結果將以SMS通知)

61234567

電郵

info@theshop.com

上一步

確認

8

最後，檢視全部輸入資料
一按「確認」
即完成申請程序

結果：

第二期「應急錢」成功申請者，將收到SMS通知，資助會自動轉賬至申請者的登記銀行賬戶。

審核：

基金會以最信任的態度，訂定最簡易的批核過程，我們相信香港市民本著互信互助精神，以誠對待；惟符合法例要求，基金會已委託專業團隊協助審核，如發現欺詐或盜用他人資料情況，將嚴正處理。

「應急錢」第二期（零售業）

網上申請簡易8步



中小企10億 「應急錢」計劃

互信互助 · 互諒互勉

感謝支持



申請3萬元資助的步驟更為簡單，如有問題，
歡迎電郵至 info@lksfsme.hk

「應急錢」第二期(零售業)

網上申請簡易8步